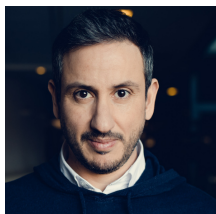




Émilie
SAULNIER
Présidente



Salim
HAMIDOUCHE
Consultant



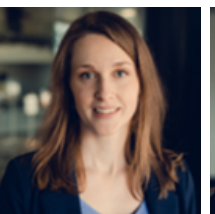
Nathalie
LABOURDETTE
Consultante



Suzie
JOLYOT
Consultante



Marianne
RATAIRE
Consultante



Pénélope
KIENER
Assistante



Léa
RACINE
Alternante

2022.... des chiffres ronds, bien ronds et pourtant une année qui nous a semblé avoir tourné plutôt carré !

Qu'est-ce qu'un rond ? Une courbe sans début ni fin, assurance d'une continuité de mouvement.

Qu'est-ce qu'un carré ? Des lignes droites et des angles droits, respectivement gages de conviction et de changements majeurs.

Rond et carré, c'est effectivement ce que le Cabinet Dornier a vécu l'année qui vient de s'écouler.

Sous des allures de rondeurs, lorsqu'à chaque mission succède une nouvelle, nous avons construit nos expériences aux côtés des nos candidats, clients et partenaires. Nous avons partagé notre métier avec passion pour entraîner avec énergie la roue vertueuse de la création de valeur dans nos activités que sont le recrutement, le conseil, l'accompagnement et l'évaluation.

De manière plus anguleuse aussi, nous avons fait des choix. Nous avons affirmé nos ambitions. Nous avons pris le risque de décider. Nous avons dit oui. Nous avons dit non. Nous nous sommes toujours engagés.

C'est parce que nous acceptons et considérons, avec bienveillance et ambition, ces ronds carrés ou ces carrés ronds, que nous avons contribué, collaboré, co-construit plus d'une trentaine de recrutements, d'une quinzaine de missions de conseil, de quatre cent évaluations et d'une dizaine de bilans de compétences.

2023 sera-t-elle plus ronde ou plus carrée ? Et si nous nous en moquions ? Et si nous accueillions la Diversité comme une chance de faire de nouvelles rencontres, de vivre de nouvelles expériences, d'éclairer le futur, de tester, de bondir et rebondir ?

C'est ce que nous nous souhaitons et ce que nous vous offrirons pour cette nouvelle année !

Avec tous nos vœux de succès et de prospérité pour 2023,

Émilie Saulnier

"Se réunir est un début, rester ensemble est un progrès, travailler ensemble est la réussite."

Henry FORD

Nos succès résident aussi dans l'animation et la mise en mouvement constante de notre collectif.

Séances de réflexions autour de notre stratégie, accompagnement de nos clients dans leur démarche managériale, ou simples moments de détente, nous sommes les Artisans de notre cohésion.

Nous construisons notre équipe chaque jour pour vous servir au mieux !



Une journée avec Propulse :
Travail sur la communication avec un
focus sur les valeurs partagées.



Participation au Grand Forum Emploi
Diversité RH & RSE : emploi et inclusion,
un enjeu économique et social.



Atelier Créativité et Innovation :
Séance de travail avec un de nos clients à
l'international



Participation en famille aux Boucles Roses



Un soir à Besançon avant la pause estivale



Cabinet DORNIER

46 Avenue Villarceau - 25000 BESANÇON

Tél : 03 81 52 26 38 - contact@cabinet-dornier.fr

www.cabinet-dornier.fr

N°SIRET : 88078878100024 - Organisme de formation 27250336925

Rétrospective 2022 en toute transparence

Recrutement

En 2022, nous avons mené à terme 35 missions de recrutement.

Grâce à notre processus de recrutement renforcé, nous accompagnons les entreprises de la rédaction de leur offre d'emploi, au suivi de l'intégration de leur nouveau.ille salarié.e dans l'équipe.

Le traitement des candidatures, la qualification des CVs et l'évaluation des candidatures sont des phases qui nous permettent de valoriser les talents de demain. Les réponses apportées à l'ensemble des candidats, la rédaction d'une synthèse pour chaque candidat reçu en entretien ainsi que le suivi d'intégration sont le gage d'une démarche globale de qualité.

Nous avons principalement recruté des Responsables (commerciaux, qualité, production, formation, financier), Ingénieurs et Chefs de projet dans l'industrie et les services.

Quel projet pour 2023 ?

Internationaliser de notre démarche !

Nous sommes en mesure de recruter, évaluer, accompagner à l'international en anglais et en allemand.

Accompagnement

2022 a été une année riche en démarches d'accompagnement individuel.

Nous avons eu le plaisir de réaliser des entretiens individuels, afin d'accompagner le développement des capacités managériales, et du leadership par la connaissance de soi dans le cadre de mobilités internes notamment.

Nos synthèses candidats sont aujourd'hui très complètes et opérationnelles. Nous y intégrons des préconisations permettant de mettre en place un plan individuel de développement. Complément des temps d'échanges avec le consultant, elles sont une véritable matière à réflexion, mine d'informations à travailler pour une meilleure mobilisation de des potentiels.

Certifié Qualiopi pour notre prestation de bilan de compétences, nous accompagnons nos clients dans la construction de leur projet professionnel.

Notre ambition 2023?

Intégrer le coaching !

Nous enrichissons notre panel de compétences par un coach certifié.

Conseil

2022 marque un tournant dans notre posture de Conseil.

Du management au leadership, cohésion & dynamique collectives, créativité & innovation, recrutement & intelligence collective sont autant de thématiques que nous avons eu le plaisir d'aborder avec nos clients.

Elles ont souvent été approfondies par des démarches plus opérationnelles sur des sujets tels que l'accompagnement des carrières, la construction d'un plan de formation, l'accompagnement d'équipes managériales. Chacun de ces thèmes aura été l'occasion de partager des bonnes pratiques, de faire émerger le collectif et ses potentiels, de mettre en place de nouvelles façons de travailler.

Certaines de ces actions bénéficient d'une possibilité de financement par les OPCOs. Prenez contact avec le vôtre pour plus de renseignements !

Que vous réserve 2023 ?

Etre votre strategic HR Business Partner !

Nous nous engageons, aux côtés de nos clients, sur leurs thématiques globales et stratégiques.

Évaluation

L'évaluation de candidats est le cœur de notre métier.

En 2022, nous avons réalisé 405 évaluations de candidats appuyées de plus de 1600 tests psychotechniques. Ceux-ci portent sur la personnalité, le style managérial, le raisonnement, l'organisation ou encore l'attention.

Que ce soit dans le cadre de missions de recrutement, de mobilités ou d'évolutions internes, d'évaluation de potentiels, ou d'accompagnement de Comités de Direction, par exemple, notre panel de tests et l'entretien en face à face associé, effectué par nos consultant.e.s permet une analyse fine et précise de la personnalité ainsi que des capacités cognitives des personnes que nous rencontrons.

Chaque évaluation fait l'objet d'une synthèse écrite, d'un plan de développement et de préconisations qui permettent de projeter le candidat dans l'organisation.

Et en 2023 ?

Mieux évaluer pour encore mieux développer !

Nous benchmarkons le monde de l'évaluation et nous intéressons à l'Intelligence Artificielle.

Vous nous avez fait confiance : *Merci !*