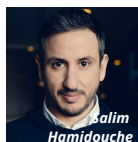
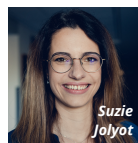
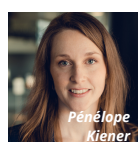
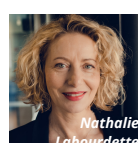
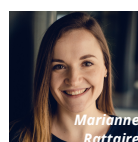
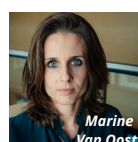
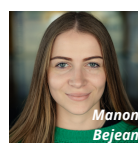
Emilie
SaulnierSalim
HamidoucheSuzie
JolyotPénélope
KienerNathalie
LabourdetteMarianne
RattaireMarine
Van OostManon
Bejean

Engagez-vous, Moussaillons !

Hissez haut, hissez haut...

Votre dévouement est inébranlable.

Votre attitude est remarquable.

Votre contribution est indiscutable.

Vous incarnez l'idée que le travail est plus qu'une simple fonction. Vous faites de chaque projet, petit comme grand, un combat personnel pour atteindre l'Excellence. Vous donnez tout ! Et " c'est normal ", non ? Votre champ de bataille n'est, certes, pas parsemé de tranchées, mais il est aussi exigeant et déterminant.

Vous le savez, on le dit même souvent de vous, "votre Engagement est Aaadmirable". On se demande même " où vous trouvez toute cette énergie !?? "

L'engagement au travail est une potion magique. Il assure une attitude consistante, un acte continu et régulier. Il inspire confiance et satisfaction personnelle.

Vous vous investissez, tête, ❤️, corps et âme pour votre Mission. Vous ne savez pas faire autrement. Et votre engagement embarque votre entourage, votre brigade !

Pourrait-on dire alors que vous êtes né.e avec Passion ? Que vous êtes Passion-né.e ?

Qui peut le plus, peut ... le plus ... ; amélioration continue, productivité, " ça va être génial ", " allez hop ! On y va! en route vers l'aventure!", " hauts les cœurs ! ", " vers l'infini et au-delà..." 🚀

L'enthousiasme et l'envie de toujours faire mieux vous poussent à agir de manière courageuse et déterminée, et embrasent votre engagement, lequel nourrit alors votre enthousiasme et votre envie de toujours faire mieux... La boucle se boucle, passion ardente et sur-investissement se taquent. Cette ligne, si fine, vous l'avez, sans doute, déjà franchie avec aplomb et ferveur. A plusieurs reprises.

Si la passion est inspirante, elle peut être frustrante.

Si elle est brillante, elle peut être aveuglante.

Si elle est vivifiante, elle peut être dévorante.

Vous êtes-vous parfois engagé.e si profondément que vous avez perdu de vue l'es-SENS-iel (Vous) ?

(Dé)vouez-vous une passion si intense à votre travail qu'il vous arrive de négliger des aspects importants de votre vie et de votre bien-être ?

Vous a-t-on même déjà reproché de sacrifier des parts de Vous, de votre entourage, par votre sens de l'engagement et des responsabilités sans limite ?

Respectez-vous!

Aimez-vous!

Accordez-vous de l'importance!

Offrez-vous de l'indulgence!

Votre engagement passionné est une qualité précieuse, votre Trésor !

Attention à l'embrassement général !

Ne laissez pas votre flamme éteindre votre Lumière.

Marine & Emilie

« Votre travail va remplir une grande partie de votre vie, et la seule façon d'être vraiment satisfait.e est de faire ce que vous pensez être un travail formidable. »

Steve Jobs

Miroir, mon beau miroir....

Cochez les affirmations qui vous correspondent :

Vous avez sans cesse de nouvelles idées et les notez ... au mieux sur votre téléphone.

Vous prenez quelques jours de vacances, mais vous emportez votre ordinateur « au cas où ».

Vous minutez votre journée...à la seconde ! Pause pipi comprise.

Vous prévoyez de partir à 17h30 " dernier carat ", mais il est 20h00 et vous répondez " juste encore " à un tout dernier mail.

I am what I am : et c'est tellement bien !

Pour un engagement durable...

1. Persévérant.e vous serez, ET vraiment lâcher-prise vous saurez.

2. Investi.e vous demeurerez, ET clairement des limites vous poserez.

3. Enthousiasme et énergie vous dégagerez, ET régulièrement des pauses vous prendrez.

4. Vaillant.e vous resterez, ET sincèrement de l'aide vous demanderez.

5. Passionné.e toujours vous serez ET positivement, sur Vous, vous travaillerez.

Découvrez l'Humain qui est en Vous !

Et si nous faisons l'éolienne...

A l'instar des éoliennes, utilisons le vent de la passion qui nous entoure pour le transformer en une énergie propre et respectueuse de notre environnement personnel, de notre éco-système intérieur.

Il y a du vent, beaucoup de vent. Notre moteur interne régule, en pleine conscience, la vitesse de rotation de nos " pales ". Nous produisons notre propre énergie, en quantité nécessaire et suffisante à notre besoin.

Inspirez... Expirez... Transformez !



Cabinet DORNIER

46 Avenue Villarceau - 25000 BESANÇON

Tél : 03 81 52 26 38 - contact@cabinet-dornier.fr

www.cabinet-dornier.fr

N°SIRET : 88078878100024 - Organisme de formation 27250336925